

独協ワソダーフォーゲル部

新人歓迎

かい

川苔山



<参加者名簿>

顧問 高梨 富士 三郎

世田谷区大蔵町1
大蔵住宅2636

顧問 飯島 義信

文京区湯島2-7
(812)4484

II2-7 長谷川 貴代志 TEL (811) 0090
1 富裡 克己 TEL (611) 6650
1 本田 純 会計 (889) 0332
3 田中 広明 装備 (872) 6398
5 長瀬 治 食料 (943) 0708

文京区春日2-19-4
墨田区墨田町4-26-11
足立区梅田町6-30
台東区根岸3-20-9
文京区雑司谷町126

III-2 熊鷹 貞 1952)6719
3 野本 敬忠 1984)5026
4 志村 裕一 (321)8618
4 佐久間 俊一 (961)3518
3 佐井 俊一 (591)7778

新宿区中荻合4-8-28
豊島区駒込5-910
杉並区才助町72
板橋区板橋4-26-10
港区新橋2-16-2

III-7 耳川 良輝 (321)3922
7 野沢 久昭
7 清水 祥三
8 山田 史郎
8 伊藤 京介 (781)2782
(991)3605

世田谷区松原所4-12
文京区南口水道町63
豊島区雑司谷1-311
品川区二葉2-4-22
練馬区檜台4-34-8

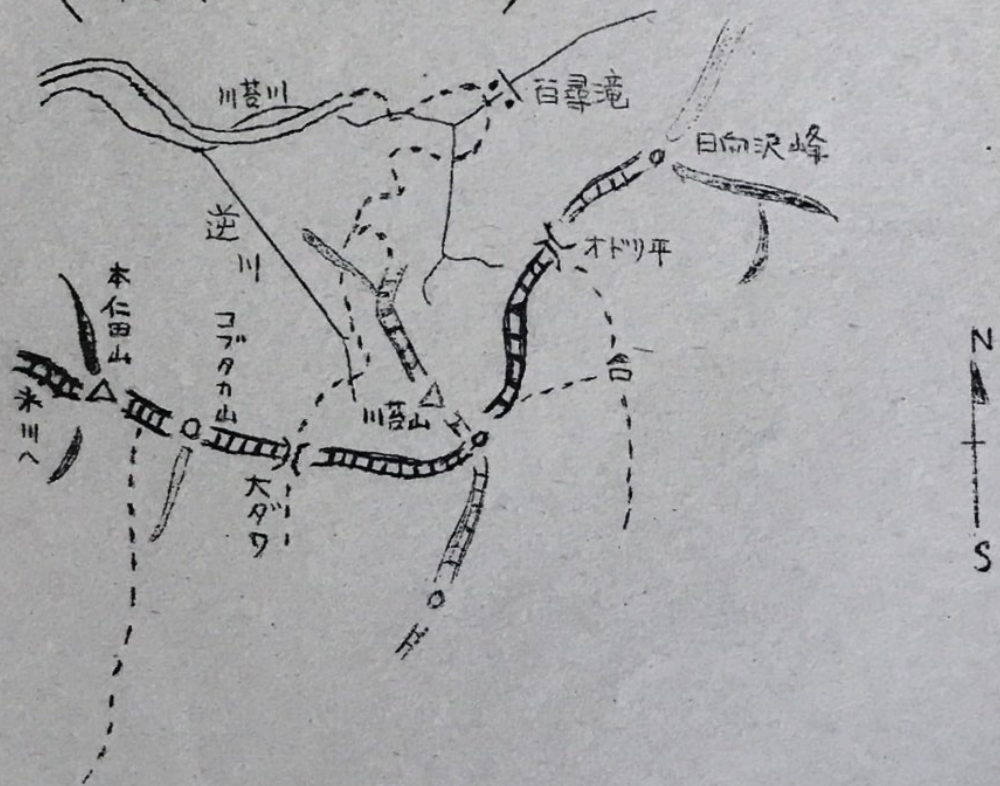
以上 16名

独協学園高校
(943)3651 (代)
(941)1766

<コース及び日程 予定表>

- 1日目 学校集合(12:20)——学校出発(1:00)
 新宿発(1:50) $\xrightarrow{\text{中央線}}$ 立川(2:30)
 $\xrightarrow{\text{青梅線}}$ 水川(4:35) バス 川苔橋——キャンプ地
 (6:40)
- 2日目 キャンプ地出発(7:00)——百尋滝(7:40)
 川苔山頂(12:00)——鳩ノ巣(4:00) $\xrightarrow{\text{中央線}}$
 立川(5:00) $\xrightarrow{\text{中央線}}$ 新宿(5:40)——学校解散
 (6:30)

<川苔山付近の概念図>



<団体装備表>

	ラインパー型	{カーキ色 (2) 草色 (1)}
○テント	カキマボコ型	カーキ色 (1)
○ベック		(80)
○木打		(6)
○グラウンドシート		(1)
○スコップ		(2)
○ラジウス		(5)
○ろうし針		(6)
○ポリタン		(4)
○固型燃料		(1)
○ガスランプ		(1)
○サイル		(1)
○ほうき		(3)
○文化ナバ		(3)
○大ナバ		(60)
○食器		(4)
○お玉		(1)
○ヤカン		(2)
○しゃもじ		(3)
○包丁		(3)
○まな板		(4)
○たわし		(1)
○クレンザー		(2)
○さいばし		

<費用>

新宿～氷川 270円

氷山～川苔橋 20円

<地図>

五万分の一

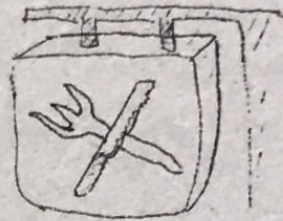
五日市・秩父

< 個人装備 >

- 登山靴 or キャラバン
- ニッカー or スポン(学生スキー)
- カッター ^{シャツ}
- ザック (超特大)

- セーター
- シヤツ (下着のかえ)
- ヲック
- 軍手
- ジンパー or キルティング
- タオル (手ぬぐい)
- 靴下 (かえ) 厚率 各1 or 2
- 新聞紙 たくさん
- マッチ "
- 綱引
- 武器 (はし or スポン類)
- 懐中電灯 (予備電池電球)
- はな紙 たくさん
- 非常食 (チーズ、チョコレート 等の他)
- 地図 (五日市綴 5万分の1)
- 石けん
- 靴ひも (予備)
- ホンチョ (両具)

<食料計画表>



"こんどて"

30日 夜
カレー(ジャガイモ、人参、タマネギ)、肉
コーンスープ(玉ネギ、etc...)
カツメ(牛、クジラ、魚)、福神漬、タケノコ
ココア、紅茶、お茶
etc..

1日 朝
ミソ汁(あげ、とうふ、カメ)
タケノコ、うめぼし、ふりかけ
お茶、カツメ

昼
パン(佃カレソズ、食パン)
チーズ、バター、ハム、ソーセージ
ジャム(マニエーレド、ピーナツ)
糸ジュース

その他
ヨーカソ、アメ、甘納豆、乾パン、etc
(25日現社)

"Memo and Name"

発行所: D.W.V
発行年月日: 41年4月25日
編集者: 長谷川、田中
長瀬、本多
富樫
非売品